

# エバラMSN型ナイロンコーティング製多段渦巻ポンプ

## EBARA NYLON COATED MULTI-STAGE VOLUTE PUMPS

トップランナーモータ搭載  
with top runner motor

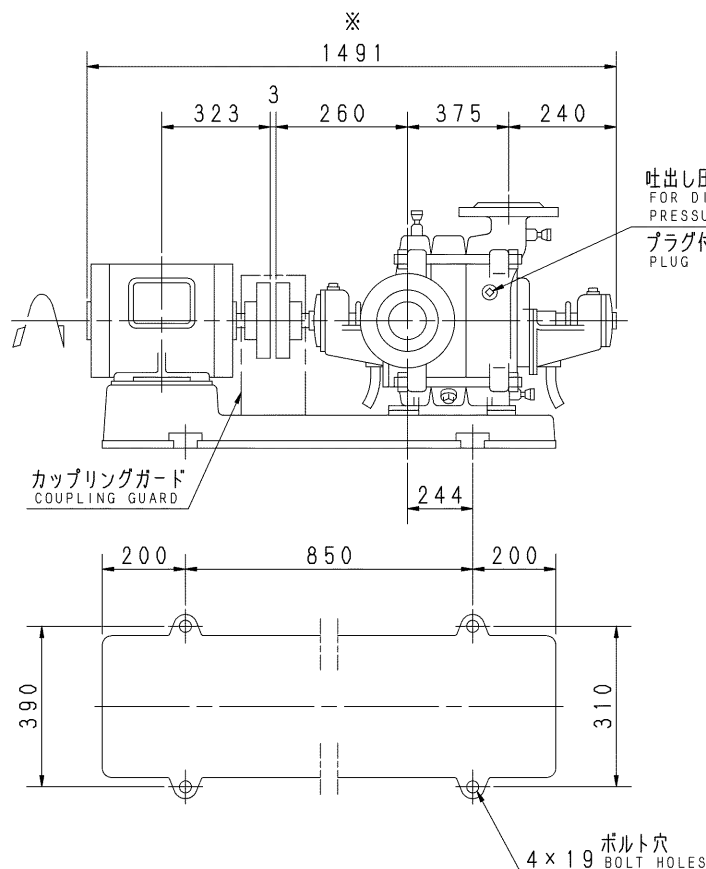
### 外形寸法図 DIMENSIONS

浸出性能基準適合品

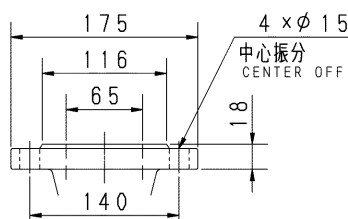
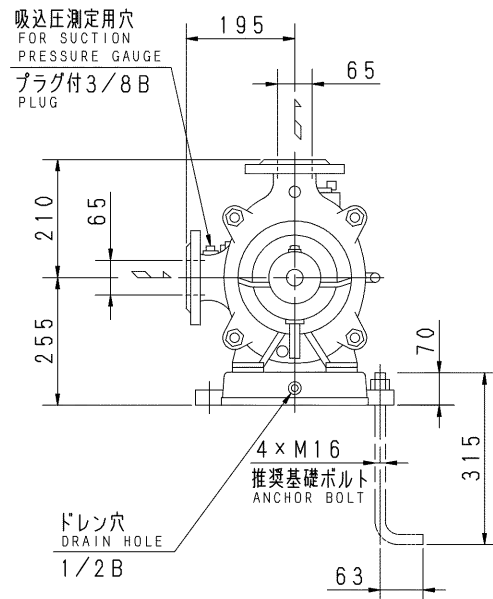
機 名  
MODEL 65MSN5611AB

周波数  
FREQUENCY 60 Hz

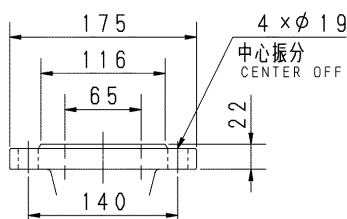
出 力  
OUTPUT 11 kW



### バランスディスク形 BALANCING DISK TYPE



吸込フランジ  
SUCTION FLANGE



吐出しフランジ  
DISCHARGE FLANGE

- 注) 1. 電動機仕様 : 三相誘導電動機  
MOTOR SPEC. THREE PHASE INDUCTION MOTOR.  
形 式 : 全閉外扇形  
TYPE T. E. F. C.  
保護方式 : IP44 (屋内)  
PROTECTION
2. ※印の値は、概略値を示します。  
DIMENSIONS MARKED ※ INDICATE ROUGH VALUE.
3. 試運転前に必ず軸受用潤滑油 (ISO VG-46) を入れてください。  
USE LUBRICATING OIL FOR BEARING ISO VG-46.

質 量  
MASS ※309 kg

標準附属品 STANDARD ACCESSORIES			特別附属品 SPECIAL ACCESSORIES		電動機 MOTOR		特殊仕様 SPECIAL SPEC.	
1	共通ベース COMMON BASE	8	1		周波数 Hz	60 Hz		
2	呼水栓 WATER INLET PLUG	9	2		電 圧 V	200 V		
3	カプリング SHAFT COUPLING	10	3		出 力 kW	11 kW		
4	カプリングガード COUPLING GUARD	11	4		形 式 TYPE			
5	ガスケット GASKET	12	5		メーカ MAKER			
6		13	6					
7		14	7					

御注文主 CUSTOMER 御使用先 恵那市上矢作町横道ポンプ道 殿 FINAL USER				機器番号 ITEM NO. 000010 機器名称 ITEM NAME			
往原製番 SER. NO.	機 名 MODEL	吐出し量 CAPACITY	全揚程 TOTAL HEAD	同期速度 SPEED	出力 OUTPUT	数 量 Q'TY	
	65MSN5611AB	0.48 m³/min	78 m	1800 min⁻¹	11 kW	2	



1/  
EBARA CORPORATION

図 番 DWG. NO. D65MSN5611AB1B 000

MMSN-D022B

001  
150218

エバラMSN型ナイロンコーティング製多段渦巻ポンプ  
EBARA NYLON COATED MULTI-STAGE VOLUTE PUMPS

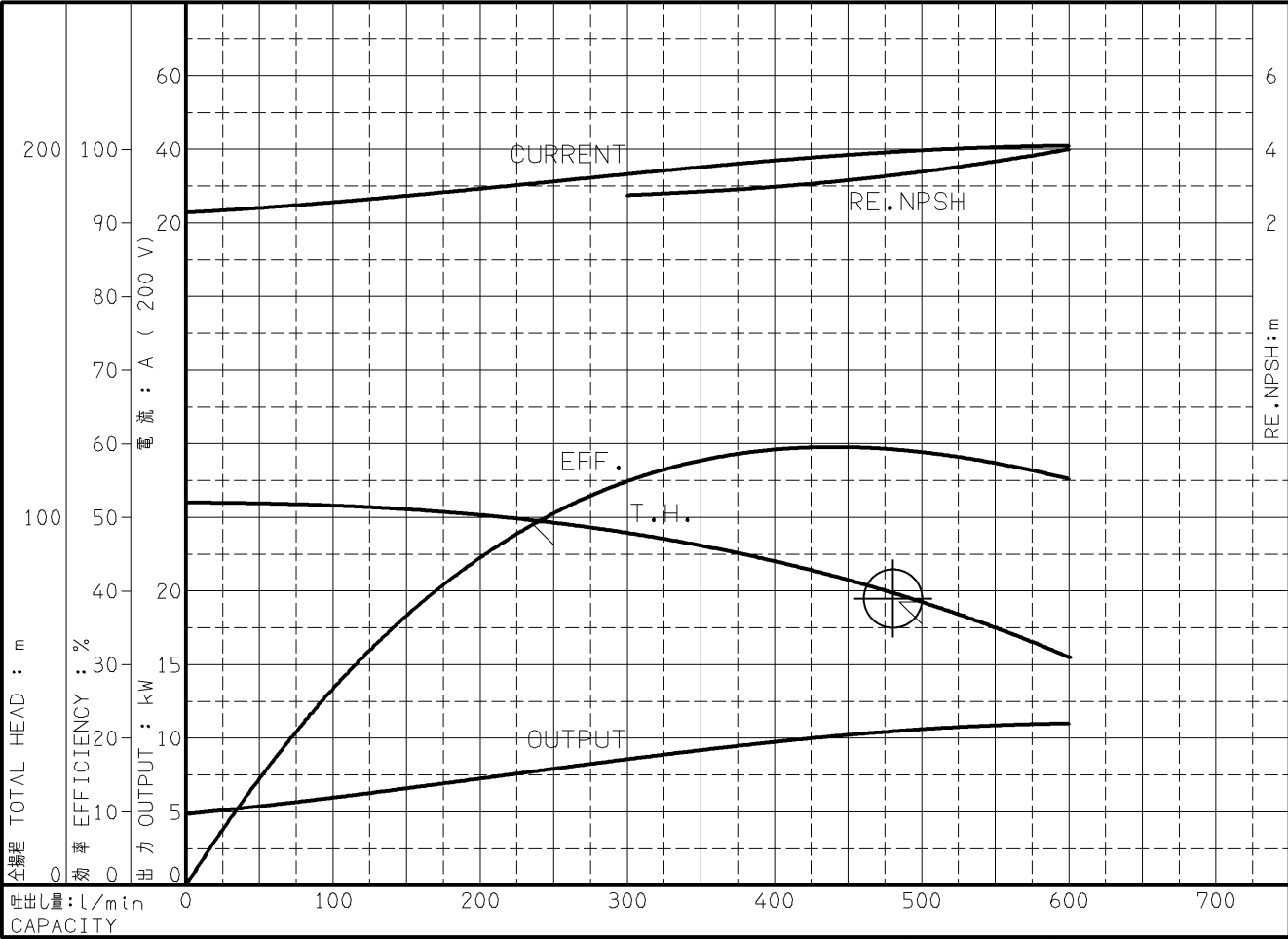
トップランナーモータ搭載  
with top runner motor

代 表 性 能 曲 線  
PERFORMANCE CURVE

機 名 MODEL 65MSN5611AB 周波数 FREQUENCY 60 Hz 出 力 OUTPUT 11 kW

電動機定格 MOTOR RATING 200 V 44.6 A 1770 min<sup>-1</sup> 11 kW 形式 全閉外扇形 T.E.F.C 本図はエバラ標準電動機を使用した場合のデータです

番号 TEST NO.	ポン プ PUMP			三 相 誘 導 電 動 機 MOTOR						
	吐出量 CAPACITY	全揚程 TOTAL HEAD	効 率 EFF.	電 圧 VOLTS (200V)			電 圧 VOLTS (400V)			出 力 OUTPUT
				電 流 CURRENT	入 力 INPUT	効 率 EFF.	電 流 CURRENT	入 力 INPUT	効 率 EFF.	
	l/min	m	%	A	kW	%	A	kW	%	kW
1	0.0	104.0	0.0	22.84	5.28	91.7	11.46	5.28	91.7	4.85
2	250.0	98.5	50.6	31.25	8.54	92.6	15.68	8.54	92.6	7.92
3	400.0	88.0	58.8	36.96	10.53	92.5	18.50	10.53	92.5	9.75
4	500.0	77.0	59.2	39.68	11.46	92.4	19.85	11.46	92.4	10.60
5	600.0	62.0	55.1	40.99	11.90	92.4	20.49	11.90	92.4	11.00



御 注 文 主 CUSTOMER 御 使 用 先 FINAL USER 恵那市上矢作町横道ポンプ道 殿				機 器 番 号 ITEM NO. 機 器 名 称 ITEM NAME 000010	
荏 原 製 番 SER.NO.	機 名 MODEL	吐 出 量 CAPACITY	全 揚 程 TOTAL HEAD	同 期 速 度 SPEED	出 力 OUTPUT
	65MSN5611AB	0.48 m <sup>3</sup> /min	78 m	1800 min <sup>-1</sup>	11 kW
				数 量 QTY	2



## EBARA NYLON COATED MULTI-STAGE VOLUTE PUMPS

SECTIONAL VIEW

## 適用範圍



注) 1. n: 段数  
NOTE STAGE  
2. 試運転前に必ず軸受用潤滑油 (ISO VG-46) を入れてください。  
USE LUBRICATING OIL: FOR BEARING ISO VG-46.

[illegible]

御注文主 CUSTOMER		機器番号 ITEM NO.		000010		
御使用先 FINAL USER		機器名称 ITEM NAME				
恵那市上矢作町横道ポンプ道 殿						
往原製番 SER.NO.	機 名 MODEL	吐出し量 CAPACITY	全揚程 TOTAL HEAD	同期速度 SPEED	出力 OUTPUT	数量 QTY
	65MSN5611AB	0.48 m <sup>3</sup> /min	78 m	1800 min <sup>-1</sup>	11 kW	2